

Expo pyme

 BNA Conecta

SUPLEMENTO
ESPECIAL



Banco Nación

Una mega exposición PyME para potenciar la producción y el empleo

Por Silvina Batakis / Presidenta del Banco de la Nación Argentina

El Banco Nación como banco público, es el brazo ejecutor de las políticas del Estado. Por eso estamos abocados a brindar herramientas a las pequeñas y medianas empresas como parte fundamental de la recuperación de la Argentina.

Estamos convencidos de que los empresarios y las empresarias locales ocupan un rol fundamental en este camino. En ese contexto, esta primera Expo pyme BNA Conecta que llevamos a cabo tiene el objetivo concreto de promover oportunidades de negocios.

Por ese motivo, sin distinción de sectores ni territorios, pretendemos tender una enorme red productiva y conectar compañías de todo el país y del exterior. Esa es la razón de ser de esta mega expo.

Sabemos que las empresas toman todas las posibilidades de negocios que se les ofrecen y se suman a esas propuestas que las motivan porque su objetivo es seguir creciendo, invertir más, expandirse, exportar.

Para ello nos hemos planteado desde el primer día de gestión sacar el Banco a la calle, para estar cerca, al lado de la industria, y poner a disposición todas las herramientas que permitan dinamizar la matriz productiva, hacerla rentable y generadora de puestos de trabajo.

La recuperación de la Argentina es la recuperación de las PyMEs. Por eso desde el Banco Nación vamos a seguir acompañando la inversión de las pequeñas y medianas empresas en sus procesos de crecimiento a través de la inversión. Queremos que se digitalicen, que aumenten su producción, que agreguen valor, que aprovechen el contexto global para llegar a todas las geografías del planeta.

Pero también estoy convencida de que el Banco puede dar mucho más. Para eso debe tener una hoja de ruta orientada a consolidarse como una verdadera banca de desarrollo federal.

Según datos de la ONU las pymes representan el 90% de las empresas a nivel mundial, y no dista de lo que sucede en la Argentina dónde son el corazón del entramado productivo.

Nos debemos ahora una verdadera planificación que apunte a potenciar la producción en cada zona del país, que logre integrarse, ser competitiva, que permita generar puestos de trabajo genuino, fomentar valor agregado, sustituir importaciones y ampliar nuevos mercados para las empresas que apuestan a lo nuestro.

Hay datos que nos llenan de orgullo: el BNA es la entidad que mayor cantidad de préstamos a PyMEs tiene en todo el país y con la tasa más baja. Desde 2019 se entregaron más de \$2 billones en créditos. Son más de 131 mil empresas que nuestra entidad acompañó.

Y como queremos seguir sumando herramientas de apoyo, en el marco de esta mega muestra se relanzó el Consejo Productivo PyME, un espacio institucional de fortalecimiento para que el BNA se vincule con las cámaras, las asociaciones y que todas las demandas de las pymes puedan ser canalizadas y obtener una respuesta ágil.

Estamos muy entusiasmados. Argentina hoy se está recuperando: la actividad económica y productiva de nuestro país está en ese camino y para que podamos consolidar esa recuperación, necesitamos tener más divisas y las divisas genuinas vienen a partir de la producción nacional, el talento y la capacidad de nuestras empresas para llegar cada día a más a mercados internacionales.

Acá estamos. Cuentan con nosotros. Vamos a seguir acompañando a los miles de empresarias, empresarios, emprendedoras y emprendedores que apuestan al país, que trabajan, que invierten, que empujan hacia adelante, que buscan nuevos mercados para seguir construyendo entre todos la Argentina Grande que nos merecemos.



Expo pyme BNA Conecta

Para fortalecer la cadena de valor empresaria

El Banco Nación cumplió sus primeros 131 años de historia y lo celebramos realizando la primera Expo pyme BNA Conecta, un lugar de encuentro presencial y virtual, con el objetivo de promover la generación de nuevos negocios, contactar empresas de todo el país, capacitar e inspirar.

Con esa premisa durante el 26 y 27 de octubre, el Parque Industrial y Tecnológico de Florencio Varela fue el punto de encuentro de empresas nacionales e internacionales, firmas compradoras y vendedoras, reconocidos periodistas que hicieron las veces de oradores en charlas y conferencias, expertos en temas de interés relacionados con el entramado productivo y del sector público, entre otros.

Este evento demuestra que, para el BNA, las pequeñas y medianas empresas son un sector sumamente importante para el desarrollo económico del país. Por esa razón, se organizó este encuentro, en el que se creó un ámbito de trabajo, oferta de financiamiento para el sector industrial y el de las PyMEs en particular.

Cabe destacar que, desde el año 2020 hasta ahora, se otorgaron más de 2.000 millones de pesos en créditos al sector productivo. De esta cifra, el 83% se destinó a las PyMEs, reforzando el rol que cumple el BNA como banca pública.

El Nación es el Banco que más presta al sector privado, ya que es el objetivo de nuestra Carta Orgánica: trabajar para el desarrollo productivo del país. De esta manera, los esfuerzos están puestos en incorporar oportunidades de negocios para todos los empresarios de este segmento.

Este evento es solo una muestra más del apoyo que desde el Banco Nación brindamos a las pequeñas y medianas empresas del país. Y los números nos confirman que el vínculo y el reconocimiento es mutuo: más de 6.000 personas visitaron nuestra primera Expo pyme BNA Conecta.



Con el aval de presidencia

La inauguración de la Expo pyme BNA Conecta contó con la presencia del Presidente de la Nación, Alberto Fernández.

Y con apoyo provincial

En el segundo día, la presidenta del Banco Nación, Silvina Batakis, recorrió la expo con el gobernador bonaerense, Axel Kicillof.

El éxito en números

En solo dos días, se registraron más de 400 solicitudes de crédito por más de \$7.813 millones de pesos con destino al financiamiento de inversiones.

La muestra contó con 51 stands de empresas de los más diversos rubros de todas las provincias argentinas y con más de 1.500 rondas de negocios, donde la aplicación BNA Conecta fue un verdadero disparador de nuevos y potenciales negocios. Además, se realizaron 12 conferencias y capacitaciones, organizadas por la fundación Empretec.

Más de 6.000 interesados recorrieron las instalaciones del evento con el fin de interiorizarse en las amplias posibilidades de negocios existentes y ofrecer productos o adquirir bienes y servicios a medida.

Por otra parte, se registraron consumos en las tarjetas PymeNación por más de \$100 millones y 40 millones adicionales más a través de Corporativa Nación, que se suman a las cifras positivas del encuentro.

La presentación, en una noche de gala

El lanzamiento del mega evento se realizó con la entrega de los premios y reconocimientos especiales a un grupo de pequeñas y medianas empresas por su contribución a la innovación, la producción de bienes, la generación de empleo, la vocación exportadora y la incorporación de tecnología al servicio del crecimiento y desarrollo del país.

El encuentro estuvo encabezado por la presidenta del BNA, Silvina Batakis, y reunió a gobernadores, vicegobernadores, ministros, secretarios, diputados, senadores nacionales, directores y funcionarios del Banco Nación con más de 350 empresas que operan con nuestra institución.

Una noche federal, que contó con renombradas personalidades de todo el país, porque el Banco Nación ofrece la oportunidad de trabajar en forma colaborativa, de producir más, generar puestos de trabajo, invertir y exportar, con la mira puesta en el impulso de la Argentina.



Y los ganadores son:

Empresa Familiar: R. NETO S.A., brinda trabajo a 200 personas.

Generación de Puestos de Trabajo: HILADO S.A. que en el último año aumentó su dotación de 986 a 1.700 personas.

Industria 4.0: SION S.A., pionera en el mercado de las telecomunicaciones.

Industria con Desarrollo de Políticas de Inclusión Social: MAMOGRAFÍA DIGITAL S.A., creadora de la primera red de telematografía de Latinoamérica.

Industria con Perspectiva de Género: SARANG TONG (GRUPO ELEMENTO), 100% argentina, líder del sector textil, con el 45% de personal femenino.

Industria Sustentable: LABORATORIOS PROLAC, dedicada al cuidado del medio ambiente a través del reciclado de solventes.

Innovación Industrial: CDG SA / PILOÑA S.A., enfocada a la importación de productos médicos descartables.

Sustitución de Importaciones: HEPRICAR S.A., fabricantes de carrocería para el transporte urbano.

Vocación Exportadora: FINCAS PATAGONICAS S.A., vende sus productos de Mendoza a EE. UU., Suecia y el Reino Unido.

Desarrollo Tecnológico Industrial: PATAGONIA CNC MACHINES S.A., brinda soluciones automatizadas para mejorar la productividad de los clientes.

Premios y menciones especiales

BNA CONECTA BRONCE: KINTRON S.R.L. Por su acompañamiento en el lanzamiento del Marketplace.

BNA CONECTA PLATA: GRUPO NÚCLEO S.A. Una de las primeras empresas que se sumó y acompañó la propuesta.

BNA CONECTA ORO: TECNOPERFILES S.A. La firma con mayor volumen de ventas en el portal.

Mención especial: MUNICIPIO DE FLORENCIO VARELA

Mención especial: GUEDIKIAN IMPRESORES S.A.

Los protagonistas

Un recorrido por los stands de las empresas argentinas que estuvieron presentes en la Expo pyme BNA Conecta.





El Topo Ícono del churro

Todo comenzó en la década del '60 con el sueño de dos amigos, Cacho y Hugo. Ya para 1967 habían abierto su primer local en Villa Gesell y el éxito les permitió crear, al año siguiente, otra sucursal en Necochea.

La empresa empezó siendo de ellos dos y, luego, se convirtió en multifamiliar, dándoles empleo a ambas familias. Cuarenta años después de su fundación, la segunda generación abrió nuevos locales en distintos puntos del país e hizo un crecimiento exponencial, sobre todo desde 2009 hasta hoy: ya cuentan con 21 negocios más dos foodtracks en CABA, provincia de Buenos Aires y Bariloche.

El secreto de su éxito es el amor al trabajo, la dedicación, lo artesanal, la calidad y estar presentes en los locales para ver que

el producto salga siempre bien, ya que eso es lo que garantiza la venta. Además, para potenciarse y seguir creciendo cuentan, desde hace dos años, con el apoyo del Banco Nación.

Juan Manuel Navarro, referente de la empresa, expresa que para ellos participar de esta exposición representa el orgullo de poder contar la historia de empresa familiar y además, nos resulta fundamental y enriquecedor poder escuchar a otras pymes, otras personas, otras historias y realidades “.

Esta es la experiencia en primera persona de una empresa que comenzó con dos empleados y que hoy llega a 180, en temporada alta. Una historia de crecimiento, dedicación y esfuerzo que el Banco Nación seguirá acompañando.

“Ser sus clientes nos permitió pasar a hacer churrerías de 100 metros cuadrados a otras de 250 metros cuadrados, lo que significa un salto cualitativo para la imagen de la empresa. Quiero agradecer puntualmente a la gerencia de la sucursal Belgrano por todo el apoyo, ya que nos están dando un excelente respaldo”, expresa Juan Manuel Navarro, referente de la empresa.



Entre Ríos Recicla S.R.L. Reciclar para exportar

La Expo pyme BNA Conecta 2022 contó con la participación de Entre Ríos Recicla S.R.L., una empresa especializada en la recuperación, transformación y reutilización de residuos industriales: “La idea es llegar de la basura a un producto final que podamos volver a usar en nuestra vida cotidiana”, explica Julián Gómez, uno de los responsables de la compañía.

La firma cuenta con una planta industrial en funcionamiento en Rosario del Tala, Entre Ríos, donde nació la idea. Sin embargo, pronto esperan terminar la segunda nave en la localidad de Basavilbaso: “Gracias al Banco Nación estamos construyendo nuestra segunda planta industrial. Para nosotros es un proyecto muy importante, ya que está orientado al mercado externo y a poder exportar nuestros productos reciclados”, destaca Gómez.

Es la segunda vez que Entre Ríos Recicla S.R.L. utiliza líneas de financiamiento del Banco. En esta oportunidad, además de levantar la segunda fábrica, también se incorporará tecnología de punta que permite un nuevo tratamiento del plástico, lo que generará productos de mayor calidad para ser exportados a Asia y Brasil, principalmente.

La compañía posee hoy 30 empleados directos, con miras a seguir creciendo. El ejecutivo se enorgullece al contar que la mano de obra es 100% local: “Damos trabajo a familias de Rosario del Tala y Basavilbaso”, finaliza. Generar trabajo, reciclar y exportar. Su razón de ser...



Liliana

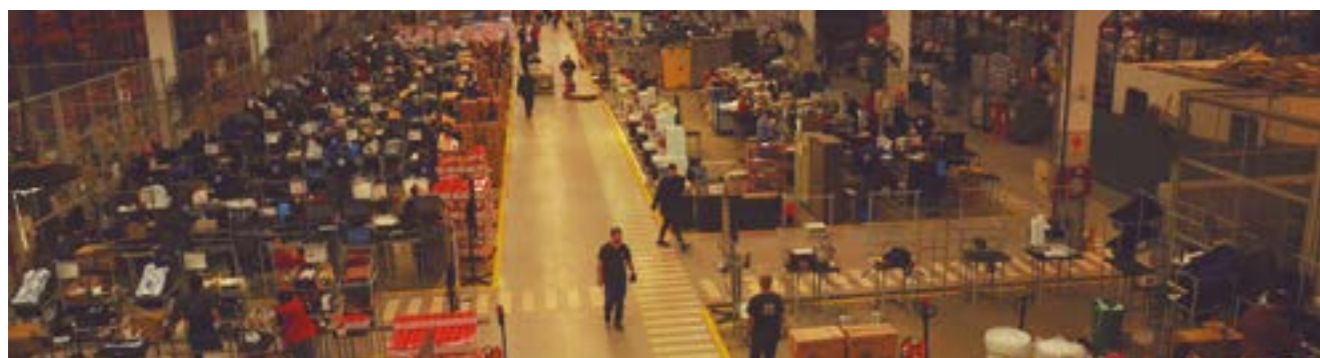
Con el impulso del BNA

Creada hace 75 años, la empresa de electrodomésticos Liliana se ganó un lugar de referencia en el mercado interno dentro de su rubro ante compañías internacionales. Exporta a diferentes países de la región, cuenta con 1.300 empleados y más de 25 mil metros cuadrados de fábrica. Su presencia no pasó inadvertida en Expo pyme BNA Conecta 2022, donde contó su experiencia de éxito, a través de su titular, Leonardo Jacobson.

Radicada en Granadero Baigorria, Santa Fe, Liliana da empleo principalmente a los habitantes de la zona de Rosario, el Gran Rosario, Granadero Baigorria y alrededores, donde está emplazada la planta. Jacobson afirma que Liliana continúa con un ambicioso plan de expansión: "Vamos a incorporar a 500 empleados y a ampliar nuestra nave en 15 mil metros cuadrados", detalla el ejecutivo.

Cabe destacar que el Banco Nación le otorgó a la empresa una línea de financiamiento por 2.000 millones de pesos, financiamiento que le permitirá, además de incorporar personal y metros cuadrados a su fábrica, adquirir tecnología de punta, generar nuevos procesos que permitan incrementar la producción, para exportar más y fortalecer la sustitución de importaciones.

La compañía tiene un impacto positivo en su zona de influencia, ya que genera trabajo indirecto también a través de proveedores locales: Hoy, seremos aproximadamente unas 3.000 familias beneficiadas directa o indirectamente por la actividad de la empresa, destaca. Asimismo, explica su satisfacción por participar de esta muestra, ya que el Banco Nación fue y es un jugador clave en nuestro crecimiento, por cuanto con sus líneas de financiamiento nos permite seguir creciendo e impulsando nuevos proyectos.



Transcont S.R.L.

Kilómetros de experiencia

Allá lejos y hace tiempo, la idea empezó a tomar forma y se fue concretando a medida que pasaban los kilómetros recorridos. Hoy, después de tantos años, ya es una realidad. Transcont tiene nombre propio y se ganó su espacio en el mercado, gracias a sus méritos.

Desde 1984 la empresa hace el recorrido entre Buenos Aires y Ushuaia, dedicándose al transporte de mercaderías frías y congeladas. Trabaja a la par con Vemprini, que realiza el traslado de cargas secas de todo tipo, desde comestibles hasta hierros y caños de petróleo.

En la actualidad, con casi cuatro décadas de historia, ya son una firma de segunda generación, tienen 600 empleados en relación

de dependencia y 17 sucursales a lo largo de toda la Patagonia argentina. Otro de sus diferenciales es que cuentan con una flota de 350 camiones, todos propios.

En este evento, pudieron recorrer stands de otras pymes, asistir a las rondas de negocios y nutrirse de experiencias para potenciar sus negocios. En la oportunidad, su referente, Benjamín Dozet, agradeció apoyo del BNA en tanto que "nuestra empresa se apoyó mucho en el Banco durante los últimos años debido a que tenemos un axioma de renovación de la flota". Y agregó que "cada cinco o seis años como mucho la renovamos y utilizamos el crédito con ese objetivo".

Transcont quiere seguir sumando kilómetros por la misma ruta que los llevó hasta donde están hoy, y el Banco Nación seguirá estando cerca en todo el recorrido, desde Buenos Aires a Ushuaia, tanto del lado del Atlántico como de la montaña.



Crucianelli S.A.

Sembrando trabajo

Crucianelli S.A. es una empresa que se dedica a la fabricación de maquinaria agrícola para la siembra en la ciudad de Armstrong, provincia de Santa Fe, localidad que cuenta con aproximadamente 15 mil habitantes.

Su vínculo con el Banco Nación se concreta a través de los múltiples proyectos de inversión en los que la empresa está abocada. "Tenemos por delante la creación de la construcción de la nueva nave de investigación y desarrollo", cuenta Adrián Tittarelli, gerente de finanzas de la firma. Esto impactaría en todo el grupo Crucianelli, por cuanto no solo funcionaría para los talleres, sino también para la parte fabril, industrial metálica y electrónica.

En esa nave de investigación y desarrollo se diseñarán y construirán los prototipos de todas las nuevas maquinarias de insumos que la empresa va a desarrollar de cara a los próximos 10 años. El Banco Nación participó en ese proyecto a través

de dos préstamos, uno de los cuales tuvo un subsidio de tasa por parte del gobierno de la provincia de Santa Fe, mediante el programa Santa Fe de pie. Tittarelli considera dicho préstamo como "una excelente iniciativa tanto la del Banco como la de la provincia. Queríamos agradecerle al Banco por todo el apoyo".

Se espera que la iniciativa tenga múltiples impactos positivos, tanto en la creación de empleo como en la producción a futuro de unidades, la innovación de los procesos y el desarrollo de la localidad. "En principio, estamos mejorando a través de esta inversión", agrega el ejecutivo. "Pero se van a dar inversiones complementarias en torno a esto", amplía Tittarelli, al tiempo que estima que se van a generar 60 nuevos puestos de trabajo en forma directa más todos los indirectos. "Esto también tiene un enorme impacto a nivel de la comunidad teniendo en cuenta que estamos en una ciudad muy pequeña de 15 mil habitantes. El impacto va a darse no solo en Armstrong sino también en toda la región", concluye.

Ombú S.A.

Empuje nacional

Ubicada en la localidad de Las Parejas, provincia de Santa Fe, Remolques Ombú S.A. es una empresa que cuenta con 680 empleados y varias plantas dentro de la ciudad, que da trabajo de forma indirecta a otras 200 personas. "Estamos en una población que tiene unos 15 mil habitantes", señala el referente de venta directa de Mercosur de la compañía, Lucas Fernández, quien destaca que "la presencia de una firma de nuestra magnitud hace que el ecosistema de la ciudad sea acorde al nuestro".

En la actualidad, la empresa tiene el proyecto de unir las plantas que posee dispersas en la ciudad para hacer la actividad más efectiva. Esto se lograría a través de la creación de una planta de mayor tamaño, en la que se puedan carrozar equipos de transporte para ser más efectivos en el momento de la terminación, la puesta en marcha y la prueba final del equipo.

"Con respecto a esta planta", cuenta Fernández, "la idea es que sea una modelo, que pueda tener versatilidad y pasar de un tipo de carrozado a otro, dependiendo la época del año y así ser más eficiente a la hora de poder exportar un producto a Brasil o Uruguay, teniendo ese plus de sacarlo en tiempo y forma de la mejor manera".

Al respecto, el ejecutivo señala que están "en un proyecto con el banco para hacer realidad esta planta en un plazo medianamente corto, lo que nos va a permitir dotar a la empresa de mayor mano de obra y ampliar nuestras posibilidades de ventas". Ombú S.A. trabaja junto al Banco Nación hace muchos años, no solo como gestores de sus cuentas, sino también a través de sus líneas de financiamiento directo para los productores agropecuarios con los que se relaciona la empresa.

El nuevo objetivo apunta a incorporar otros 200 empleados en la nueva planta y que se añadan 200 más en forma indirecta para llegar a los 1.000 funcionarios en un plazo de dos o tres años. Desde ya, sería un número importante para una localidad del interior del país. Para eso, afirma Fernández, "nos apoyamos en el Banco, en la relación público-privada. Tratar de mancomunar esos esfuerzos para llevar adelante el país que todos necesitamos, con más trabajo y más inversión".



La gran final

Los ganadores del Concurso Soluciones Innovadoras Banco Nación 2022

Durante la Expo, se conocieron a los cuatro ganadores del "Concurso Soluciones Innovadoras Banco Nación 2022", en un acto que reunió a los 12 proyectos finalistas.

El jurado, compuesto por 12 personalidades del ecosistema productivo del país, seleccionó un proyecto dentro de las siguientes categorías:

Soluciones innovadoras dirigidas a personas:

Con participantes de Santa Fe y CABA, se eligió a la empresa RABDIO, de Sunchales, una startup biotecnológica que desarrolla un nuevo biofármaco con propiedades antifibróticas y antitumorales, efectivo en distintos modelos animales asociados a enfermedades cónicas complejas que, al día de hoy, no tienen cura o tratamiento.

Soluciones innovadoras dirigidas a comunidades:

Con proyectos de Entre Ríos, Tierra del Fuego y Salta, la ganadora fue Detección de lesiones óseas por medio de Bioimpedancia, de Ushuaia, que permite realizar mediciones en el lugar del incidente, de modo portátil e inofensivo, y favorece así a la descompresión del sistema de emergencias y a la accesibilidad.

Soluciones innovadoras dirigidas al sistema de producción:

Con propuestas desde Santa Fe y Buenos Aires, triunfó la startup santafesina Infra, basada en conocimientos biotecnológicos que desarrolla variedades perennes y más productivas de los principales cultivos del mundo para una agricultura competitiva y sostenible.

Soluciones innovadoras dirigidas a la sostenibilidad y la inclusión social:

Con ideas bonaerenses, porteñas y tucumanas, se premió a Abriga, de CABA, que realiza la producción de mantos aislantes térmicos y acústicos para la construcción con lana de oveja de descarte sin uso textil. Alineados con la economía circular, transforman desperdicios de la industria ganadera en un producto para mejorar la eficiencia energética de las construcciones.

El concurso se realizó con el objetivo de impulsar emprendimientos innovadores y proyectos científico-tecnológicos de todo el país, y contó con el apoyo del Banco Nación, de la Fundación Empretec, y de la Subsecretaría de Desarrollo Emprendedor.

Así concluyó otra edición de este evento que, ininterrumpidamente desde 2009, reconoce y premia a innovadores nacionales.



Un espacio para conversar y profundizar vínculos

En un ámbito que puso en contacto a más de 6.000 emprendedores y clientes con distintas experiencias, saberes y muchísimas cosas para decir y compartir, el ciclo de charlas de Expo Pyme BNA Conecta fue una gran oportunidad para dialogar sobre distintos temas que hacen a la experiencia diaria de las pequeñas y medianas empresas.

El primer día, la charla "PyMEs lideradas por mujeres y colectivos LGBT", conducida por la periodista de economía Estefanía Pozzo, profundizó en los desafíos para crear espacios de trabajo inclusivos donde se dé la diversidad y las posibilidades de desarrollo sean equitativas.

Por su parte, en la charla "Financiamiento para pymes", la moderadora Florencia Barragán encabezó un debate sobre políticas e instrumentos financieros para la pequeña y mediana empresa.

"Metodologías ágiles", por la socióloga Mariana Pernas profundizó en la aplicación de técnicas para la gestión de negocios, como la adaptabilidad, la gestión de la cartera de clientes y el tema de la competencia.

A media tarde, la charla "El nuevo mundo del trabajo", dirigida por el economista y periodista Alfredo Zaiat, ahondó en la pregunta sobre qué valoran las nuevas generaciones y cómo las pymes pueden adaptarse para retener talentos en un mercado cada vez más flexible.

La primera jornada cerró con "Transformación digital", una exploración sobre en qué consiste y cómo impactan las modificaciones tecnológicas en los procesos y la posibilidad de desarrollar nuevos negocios.

La segunda jornada de la exposición se inauguró con un debate sobre pymes familiares, dirigido por la editora de negocios en BAE Negocios, Graciela Moreno, una conversación sobre protocolos de sucesión y resolución de conflictos entre miembros de la misma familia que llevan adelante una empresa.

Luego, le tocó el turno al panel sobre "Internacionalización de pymes", en el que se analizó la necesidad de exportar para crecer, buscando nuevos mercados, socios, y la construcción de una nueva cadena de valor.

Tras la entrega de los premios del Concurso "Soluciones innovadoras BNA", organizado por la Fundación Empretec, se presentó BNA Conecta, el Marketplace del Banco Nación orientado a la pequeña y mediana empresa. La charla estuvo coordinada por el periodista especializado en temas de tecnología, Sebastián Davidovsky.

Estefanía Giganti, periodista de sustentabilidad y responsabilidad social empresaria, llevó adelante la charla "Empresas con impacto social y ambiental", que abarcó la importancia de crecer desde la sostenibilidad, cuidando el planeta sin que implique resignar rentabilidad.

La muestra cerró con "Las PyMEs y el desarrollo", que resaltó la importancia de la pequeña y mediana empresa como actor económico y social, coordinada por el periodista económico Ariel Maciel.

Tras dos jornadas de intercambios valiosos, Expo pyme BNA Conecta cumplió con su objetivo de acercar a la mediana y pequeña empresa a distintas situaciones para seguir creando un ecosistema de negocios y colaboración productiva y humana. El intercambio, sin duda, enriquecerá las experiencias futuras para transitar por un camino de innovación y progreso industrial.



Nuestro primer Consejo Productivo PyME

Con el objetivo de continuar la política de apoyo a las pequeñas y medianas empresas, en el marco de la Expo pyme BNA Conecta se lanzó el primer "Consejo Productivo PyME", un espacio institucional para fortalecer el vínculo con estas unidades productivas.

Los encuentros tienen como objetivo lograr que las empresas puedan seguir produciendo, generando empleo y desarrollando sus negocios.

El Banco Nación busca lograr que, cada una de las pymes, encuentre una herramienta que sea adaptable a cada una de las necesidades y demandas particulares.

Cabe destacar que lo distintivo de estas reuniones es la posibilidad de diálogo y de debate. De esta manera, la entidad se propone escuchar a los empresarios y conocer sus problemas para trabajar en soluciones conjuntas y flexibilizar el financiamiento y el acceso al crédito que tiene el Banco a disposición en cada rincón de nuestro país.

Durante este primer consejo, las autoridades del Banco Nación anunciaron la apertura de un nuevo Centro de Atención PyME Nación dentro del Parque Industrial y Tecnológico (PI Tec), que será de uso exclusivo para las unidades económicas de menor tamaño y donde se podrán realizar todo tipo de trámites bancarios y efectuar gestiones para acceder a las líneas de créditos.

Asimismo, en la oportunidad se resaltó la importancia de la herramienta digital BNA Conecta, el marketplace que permite vincular en un único espacio virtual al propio Banco, los productores de bienes y servicios, y los clientes, y facilitar la operatoria comercial de compradores y vendedores, para acceder de manera directa y sencilla al financiamiento y los beneficios que se ofrecen en el sistema.



BNA Conecta

El producto estrella

Una de las herramientas más novedosas, innovadoras y tecnológicas que ofrece el Banco Nación es BNA Conecta, el primer Marketplace B2B exclusivo para clientes del segmento empresa, que brinda un espacio para difundir bienes y/o servicios, y potenciar las transacciones de compra/venta entre compañías de todos los tamaños y sectores.

Se trata de un ámbito seguro y, a la vez, sencillo e intuitivo, que ofrece también acceso a herramientas financieras con beneficios exclusivos. En el marco de la Expo Pyme BNA Conecta, se realizó una disertación al respecto en la que participaron el gerente Departamental de Gestión Comercial Empresas, Javier Comba, y el subgerente Departamental de Medios de Pago Empresas, Martín Vega, que fue moderada por el reconocido periodista de tecnología, Sebastián Davidovsky.

Al encuentro asistió un importante nivel de audiencia que siguió los temas de la charla con especial atención e interés, y se conversó en profundidad acerca de BNA Conecta, a través del cual las empresas, sin distinción de rubro ni tamaño, pueden difundir bienes y servicios, logrando visibilidad en todo el país, y potenciando así las oportunidades de negocio, en un entorno seguro.

La charla se centró en los tres pilares que identifican la visión sobre la cual se pensó y, finalmente, desarrolló la plataforma: conectar – potenciar – Futuro. En línea con estas ideas fuerza, se destacó que la mirada está puesta en conectar las economías regionales, teniendo en cuenta el papel preponderante y cada vez más creciente del e-commerce en el segmento corporativo, potenciando la transaccionalidad y la dinamización de negocios a través de toda la red de sucursales y Centros de Atención PymeNación, mediante la cual el BNA logra presencia en todo el territorio, y focalizando como objetivo el futuro de los negocios B2B, los cuales se estiman representarán un 80% del volumen total de transacciones en los próximos tres años.

Así salió a escena BNA Conecta, nuestro producto estrella.



Para comprar

El registro es 100% online y solo necesitas:

- ▶ Tener cuenta corriente en pesos en el BNA.
- ▶ Operar como firmante/apoderado de la cuenta corriente.

Comprar es muy fácil. Una vez registrado, el usuario puede seleccionar los productos o servicios que necesitá dentro del Marketplace y abonar con los medios de pago que ofrece BNA Conecta.

Quiero ser Comprador



Para vender

Solo hay que cumplir estos sencillos requisitos:

- ▶ Tener cuenta corriente en pesos en el BNA.
- ▶ Ser comercio adherido modalidad e-commerce PymeNación y/o AgroNación.
- ▶ Concurrir por única vez a la sucursal.

Vender es muy fácil: una vez registrado, el cliente completa los datos del perfil, asigna un logo a su Tienda y carga al menos un producto o servicio.

Quiero ser Vendedor



Espacio virtuoso

Las rondas de negocios nacionales e internacionales

Más allá de las disertaciones de reconocidos referentes de la industria a lo largo de las dos jornadas, la Expo pyme BNA Conecta también contó con un ámbito para la interacción, un verdadero espacio que se transformó en un "círculo virtuoso" protagonizado por integrantes del equipo de nuestro Banco y representantes del mundo de las empresas.

Porque uno de los pilares más importantes de la primera mega muestra que realizó el BNA fueron las más de 1.500 reuniones que se llevaron a cabo en el área de las "Rondas de Negocios". En un ambiente de intercambio productivo entre los agentes del Banco y los asistentes, se destacó la participación tanto de clientes locales como de nuestras filiales del exterior, demostrando el carácter federal de nuestro Banco, contando con la presencia de empresas de todas las provincias.

Otra de las características positivas es que los encuentros se realizaron en la modalidad presencial y virtual, hecho que convocó la participación de 86 firmas compradoras argentinas, 23 del exterior y 1.954 MiPyMEs vendedoras, de las cuales más del 40% son del interior del país.

En ese marco, el Banco ofreció líneas de financiamiento para inversión con condiciones diferenciales para los asistentes a dichas "Rondas", a los que se les otorgó una mayor bonificación de tasa de interés.

Por otro lado, jugaron un rol destacado los Gerentes de los Centros de Atención PyME Nación (CAPN), los especialistas PyMEs y los Gerentes de las sucursales del exterior, quienes asistieron a las empresas participantes de las reuniones, asesorando sobre la oferta crediticia, de productos y servicios construida especialmente para la exposición, y con relación a las oportunidades de negocio en otros mercados.

Cabe destacar que, en lo que respecta al volumen de negocios que se desarrollaron en dichas reuniones, y a partir del relevamiento efectuado junto al equipo de la Fundación Empretec, se puede afirmar que se realizaron negocios por un monto superior a los \$ 1.175 millones.



Todo lo que necesitás en un solo lugar

BNA Conecta es el marketplace que conecta tu negocio con proveedores y compradores de todo el país.

- > Amplia variedad de ofertas.
- > Tecnología, insumos, bienes y servicios.
- > Centro de atención exclusivo.
- > Todos los medios de pago: PymeNación, AgroNación, e-cheq, transferencias y más.



> QUIERO VENDER

> QUIERO COMPRAR



BNA Conecta

0810 444 0081
bnaconecta@bna.com.ar



Banco Nación